

出来てあたりまえ！

バスルーム編

出来てあたりまえ！キレイ・ベンリならなおまし！のバスルームを考える。

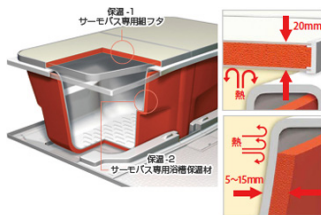
都市が進化して人々の暮らしが変化していく中で、家もまた変化して来ました。様々な新しい技術が開発され、今までに無かったライフスタイルが生まれて来たのも事実です。お風呂もまた様々な研究開発が行われ、より便利でより高機能のものが登場するようになって来ました。家を建てる、今回は出来て当たり前になったお風呂の最新技術を紹介をしながら、もっと便利でもっとキレイ、もっと心地よいお風呂を追求する私達日本人の心の奥底を覗いてみましょう。（常深）

ここまで進化したバス

ここでは最近導入が進んでいる新しい機能が付いたユニットバスについて、いくつか実際の商品を取り上げて見ていきたいと思います。

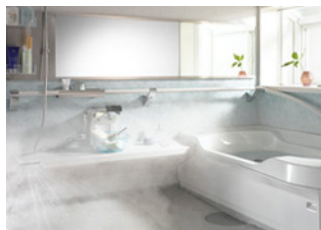
あったかバスルーム

冬場のバスルームで皆さんが不快に思われている点は、寒いバスルームに入って行くことと、次第に冷めていくお湯の二つがあると思います。ここではこういった問題に対応した商品をご紹介します。



サーモバス

熱を閉じ込める専用のフタと、熱を逃がさない浴槽保温材により、魔法ビンのようにお湯が冷めにくく温かさが長持ちします。一度沸かしたお湯は、6時間経過した後でも温度低下は約2℃とされています。（INAX）



床夏シャワー

入浴前にスイッチを入れると、40～45℃に設定したお湯が噴出口から出て、その蒸気で浴室の床と室内が温まります。わずか1分で床の温度が約20℃まで上がります。（クリナップ）

上にあげた高機能なものだけでなく、最近のユニットバスには寒さを感じにくい床パンを採用したり、壁に断熱材をいれてバスルーム全体で保温し、寒い冬特有の不快感を軽減するような工夫がされています。

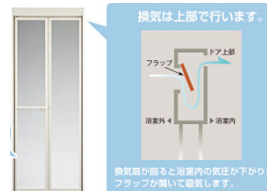
お掃除簡単バスルーム

バスルームでのお悩みといえばやはりお掃除だと思います。お風呂に入るのは好きなのに掃除は面倒くさいと感じられる方も多いと思います。ここでは手間をかけずに簡単にお掃除が出来る商品をご紹介します。



有機ガラス系人造大理石浴槽

有機ガラス系人造大理石浴槽（スゴピカ素材）は、浴槽表面の凹凸が少なく滑らかで、耐久性や防汚性能に優れています。また撥水・撥油成分が素材に練り込まれているので、表面に傷がついても水はじきが変わらずキレイな状態を保てます。（Panasonic）



お手入れ簡単ドア

換気口のガラリとゴムパッキンを無くしたお手入れしやすいフラットな形状のドアです。換気口は浴室扉の上に設け、気圧の変化で自動で開閉する仕組みになっています。（YAMAHA）



キレイ床

身体から出る皮脂汚れをはじく撥油機能と、汚れを浮かせて流しやすくする親水機能を合わせ持ち、汚れが落としやすくなっています。また従来の床に比べ、溝が広がり深さも浅くなり、お掃除しやすくなっています。(INAX)



ヌメリま洗

スイッチひとつでカウンター下にあるノズルから抗菌力のある銀イオン水コートを散布し、ヌメリやにおいのもととなる雑菌の増殖を抑えることができます。1日に1回散布することで、洗い場部分を清潔に保つことができます。(TOTO)



お掃除ラクラク排水口

広い開口部と、凹凸の少ないシンプルな筒状にすることで、洗いやすさっとひとふきするだけで汚れを落とすことができます。になっています。(TOTO)



簡単ヘアキャッチャー

流れてきた髪の毛やゴミを集め、手を汚さずに簡単に捨てることができます。(ナスラック)

頑張っけて付きたい付加機能

ここではバスルームをもっと楽しんでしまいたいという、お風呂好きの皆さまの為に開発された商品を紹介していきます。



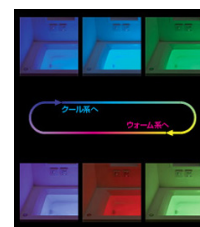
バステレビ

地上デジタルチューナーを内蔵し、地デジ放送が楽しめる浴室テレビです。(日立ハウステック)



サウンドシャワー

天井の防湿スピーカーに携帯プレイヤーなどを接続すれば、浴室をオーディオルームにすることができます。(YAMAHA)



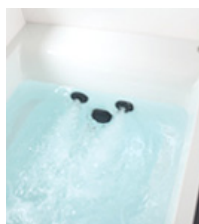
ヒーリングライト

青・緑・赤など様々な色の光を組み合わせ、浴室を美しく満たし、癒しのバスタイムを演出できます。(INAX)



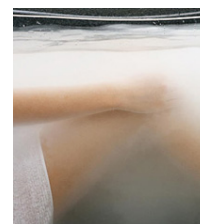
ミストタワー

霧状のお湯を8つのノズルから噴射し、湿度100%温度40℃前後と本格的なミストサウナを楽しむことができます。(タカラスタンダード)



ジェットエアバス

気泡を含んだジェットエアで、体の芯までリラックスでき、毎日気軽にスパ気分を味わうことができます。(クリナップ)



酸素美泡湯

酸素をたっぷり含んだ泡が全身を包み、身体の奥まで温めます。直径約18μmの微細な泡でお湯がミルクのように白く見えるのが特徴です。(Panasonic)



ミスト機能付温水式浴室暖房乾燥機

ミスト浴機能も付いた浴室暖房機で、浴室の暖房、涼風、換気、洗濯物の乾燥に役立ちます。(TOTO)



eco&ecoシャワーヘッド

ノーマル、ハード、ecoそうじの3種類のシャワーモードを使い分けることで、水道代と光熱費を節約することができます。(ナスラック)



シャワー水栓

カウンターと一体になったタッチ式水栓で、ボタンを押すだけの簡単操作で、お湯を出したり、止めたりできます。(NORITZ)

トレンド紹介

最近のユニットバスのトレンドは、デザイン性の高いものが増えていることと、もう一つはバスそのものの空間的な意味付けがはっきりしてきたことがあげられます。



ブラウンを基調としたバス壁やダウンライトは落ち着いた空間を演出してくれます。浴槽内の段差は半身浴などさまざまな入浴スタイルが楽しめるよう設計されています。(タカラスタンダード)

バスルームは、単に身体を洗うだけではなく、リラクゼーションの場へと変化し、デザイン性の高いユニットバスが多く見られます。「明るくて広々とした」「ゆっくりとくつろげる」バスルームが人気ようです。



一面をアートウォールにできるバス壁もあります。個性的な空間を求める方にはピッタリかもしれません。(日立ハウステック)



大きな窓を取り付けたバスルームも最近のトレンドの1つになっています。広さを感じる開放的な空間になると思います。(NORITZ)

バリアフリーについて考える

ここではお風呂のバリアフリーについて考えてみたいと思います。歩行に不安のある高齢者にとって、浴槽をまたいだり、立ちしゃがみの動作は負担の大きいものです。手すりの取付や入り口の段差解消は転倒防止に役立ちます。一人での入浴が困難になった場合には、昇降ユニット付浴槽や椅子式シャワーなどが考えられます。こういった設備は家を建てる時点では必要ないものかもしれませんが、将来起こりうるいろいろな状況に対応できるような間取りを考えておくといいのかもしれない。(賀戸)



手すり
TOTO



入り口の段差解消
INAX



昇降ユニット付浴槽
積水ホームテクノ



座シャワー
Panasonic



例えば…車椅子で入ったり介助者が入れるような更に広いスペースが必要になった場合

お風呂の間取りいろいろ

一般的に、家の中におけるお風呂の位置は北側が多いと言われています。実際のところはどうなのか、インターネットに掲載されている平屋～3階建の間取りを50軒、ランダムに見てみたところ、やはり北向き-7件・北東向き-19軒・北西向き-21軒・東向き-2軒・西向き-1軒という結果になりました。家の間取りを決めていく中で、リビング・ダイニングが南側に配置され、お風呂・トイレなどは残った北側に…となるのがその理由のようです。

このように比較的優先度の低かったお風呂の位置ですが、最近では昔に比べじっくり間取りを検討する家も多いようです。お風呂で過ごす時間を積極的に楽しもうとする人が増えてきているのかもしれない。

○最近増えてきた間取り

●南向きのバスルーム

明るい日の光が気持ち良く、カビも生えにくいという点が好評です。夜だけではなく、朝や昼間もお風呂に入るとする人にはおすすめです。

●2Fのバスルーム

視線を気にせず窓を開けやすいので、開放感を楽しみながら入浴できます。洗濯物を2Fに干す家では、お風呂・洗面（洗濯機）を2Fにまとめれば家事導線がスムーズになります。

●窓のあるバスルーム

窓のあるお風呂は一戸建てならではの、最近では換気用というだけでなく景色を楽しめる大きな窓や、庭につながる掃出窓・ドアが設計されたバスルームも増えています。

●間取り例



2Fの東向きに設置されたバスルーム。バルコニーに面して窓もあり、朝にはバスルーム・洗面所に、明るい光が差し込んで気持ち良い一日を迎えられそうです。

(賀戸)

グッズに見るお風呂の時間

東急ハンズ心斎橋店4Fのバストイレタリー&インテリアのフロアにお邪魔して、最新お風呂グッズを調査して来ました。注目商品コーナーにはまずお風呂を暗くしてほのかに光る「ジェリーフィッシュバスライト」というくらの形をしたバスライトがありました。お風呂にゆっくり浸かってリラックスしたい人向けの商品です。ほかに節電関連グッズとして、髪の毛を乾かす時により吸収力の高いマイクロファイバー線維で出来たターバンを使うことで、ドライヤーを使用する時間を短縮しようというものもありました。意外だったのが売り場面積を結構とっている「シャワーヘッド」です。節水を強調している物からマッサージ機能が付いている物や活性炭を入れて水を浄化したりするものもあり、この分野の熱さを物語っているのかも知れません。あとはカラフルな風呂桶と椅子が目につく売り場だったのが印象的でした。



ジェリーフィッシュバスライト ¥890



マイクロスパ ターバン ¥2520



豊富なシャワーヘッドコーナー



カラフルなバスグッズ

○検証編 シャワーヘッドを変えてみる

ちょうど我が家のシャワーヘッドに不満があったので取り替えてみました。選ぶポイントの一つだけ、いかにシャワーのパワーがあげられるかでした。現在のシャワーヘッドは結構節水を追求しているので、ちょっと頼りない感じがしていたのです。早速付け変えてみました。結果簡単に取り換えが出来、どんなサイズのヘッドにも合うように設計されていて安心です。今ではこのハイパワーさとマッサージ機能に満足しています。お値段¥6289、少し高くなりましたが、今日から気持ちのいいバスライフになると思います。(常深)



現在のシャワーヘッドの水流



三栄商会シャワーヘッド



取り替えたシャワーヘッドの水中

編集後記 お風呂の思い出

小学4年生の夏、海洋訓練から戻ると家のお風呂が替わっていた。ピカピカのステンレスの風呂桶がそこにあって、蛇口をひねれば暫くするとお湯が出てきた。それまでのお風呂は円形の五右衛門風呂で、浮かんでいる底板上に乗って器用に沈めて底の金具にひっかかなくてはならなかった。失敗すると釜でやけどをするような風呂だった。だから一番風呂はいつも子供か父の役割だった。寒ければ窓から母を呼ばなくてははいけないし、呼ばれば家族の為に薪をくべなければならなかった。あれからたくさんのお風呂に入ったが、あの時ほど入浴に一生懸命だった時は無かったかもしれない。(常深)



五右衛門風呂イメージ